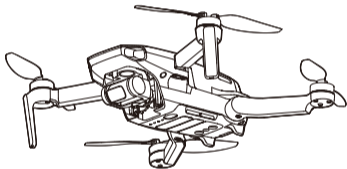


# MAVIC MINI

## Quick Start Guide

v1.0



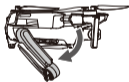
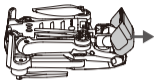
1



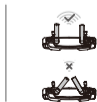
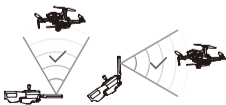
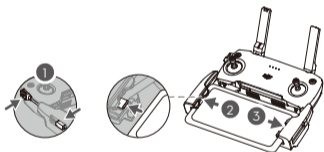
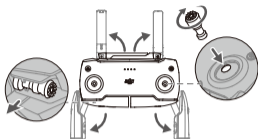
DJI Fly App



2



# 3

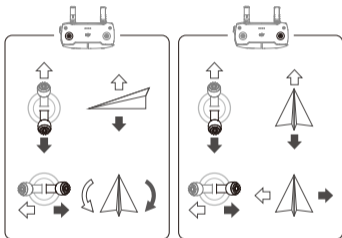


# 4



- EN Press once to check the battery level.  
Press, then press and hold to turn on/off.
- CHS 短按一次检查电量。  
短按一次，再长按2秒可开启、关闭。
- CHT 短按一次檢查電量。  
短按一次，再長按2秒可開啟、關閉。
- JP ボタンを1回押すと、バッテリー残量を確認できます。  
ボタンを押してから、次に長押しすると、電源がオンまたはオフになります。
- KR 한 번 눌러 배터리 잔량을 확인합니다.  
누른 다음 다시 길게 누르면 켜지거나 꺼집니다.
- DE Drücken Sie die Taste einmal, um den Akku-Ladezustand zu überprüfen.  
Drücken Sie die Taste einmal kurz und dann lang, um das Gerät ein-/auszuschalten.
- ES Pulse una vez para comprobar el nivel de batería.  
Pulse una vez, después otra y mantenga pulsado para encender o apagar.
- FR Appuyez une fois pour vérifier le niveau de la batterie.  
Appuyez, puis maintenez enfoncé pour allumer/éteindre.
- IT Premere una volta per verificare il livello di carica della batteria.  
Premere due volte e tenere premuto per accendere/spagnere.
- NL Druk eenmaal op de knop om het accuniveau te controleren.  
Druk eenmaal en druk vervolgens opnieuw en houd vast om aan/uit te zetten.
- PT Prima uma vez para verificar o nível da bateria.  
Prima e, em seguida, prima e mantenha premido para ligar/desligar.
- PT-BR Pressione uma vez para verificar o nível da bateria.  
Pressione uma vez; em seguida, novamente e segure para ligar/desligar.
- RU Нажмите один раз для проверки уровня заряда аккумулятора.  
Нажмите один раз, затем нажмите и удерживайте для включения/выключения.

# 5



Mode 2 / 美国手 / 美國手 / モード 2 / 모드 2 / Modus 2 / Mode 2 /  
Modo 2 / Mode 2 / Modus 2 / Modo 2 / Modo 2 / Режим 2



[www.dji.com/mavic-mini/downloads](http://www.dji.com/mavic-mini/downloads)

MAVIC is a trademark of DJI.  
Copyright © 2019 DJI All Rights Reserved.

Printed in China.



1SZDMMQS03TY